

COINTREAU

1 - Présentation

L'entreprise COINTREAU existe depuis 1975.

Elle produit différents types d'alcool : Passoa, Rhum, Cointreau, Kirsh, Izarra.

Et, son chiffre d'affaire est estimé à plus de 700 million d'euros.

Tout d'abord, les principaux clients sont le Canada (90%) et l'Europe. Elle produit

33, 000,000 de bouteilles par an.

2 - Distillation

Les alambics de la distillerie sont en cuivre.

Il y en a dix-neuf au total, dans lesquels les écorces d'oranges marinent avant que la distillation ne commence.

Principe de fonctionnement d'un alambic

Une salle de machine équipée de trois chaudières dont, une récemment installée permet de porter à ébullition les grandes cuves à droit de la photo ci-dessus.



Le mélange écorce d'orange et alcool s'évapore par les cols de cygne pour rejoindre les tours de refroidissement situées à gauche de la photo ci-dessus. Leur rôle est de transformer cette vapeur en liqueur (COINTREAU).

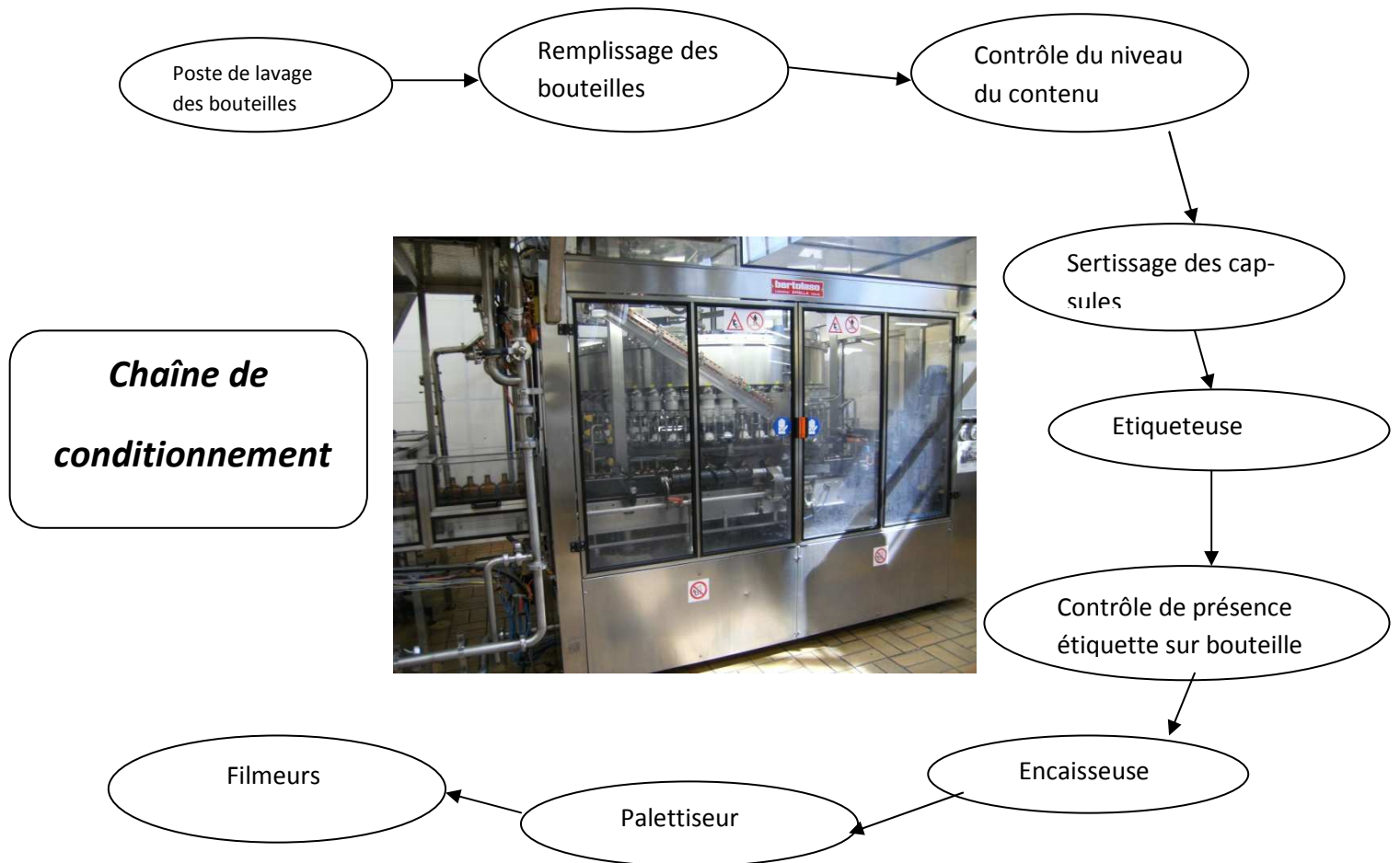
Le plus vieil alambic a cent ans.

3 - Principe de fonctionnement d'un alambic

Une salle des machines équipée de 3 grosses chaudières dont une récemment installée permet de porter à ébullition les grosses cuves à droite sur la photo de la page précédente, le mélange écorce d'orange et alcool s'évapore par les cols de cygne pour rejoindre les tours de refroidissement situées à gauche qui ont pour rôle de transformer cette vapeur en liqueur aromatisée (COINTREAU). Le plus vieil alambic à 100 ans environ

4 - Flux du conditionnement

Schéma représentant le flux



4- Les gammes

L'entreprise **Cointreau** se démarque en plusieurs gammes de marque. Les deux principales sont **COINTREAU** et **REMY MARTIN**.

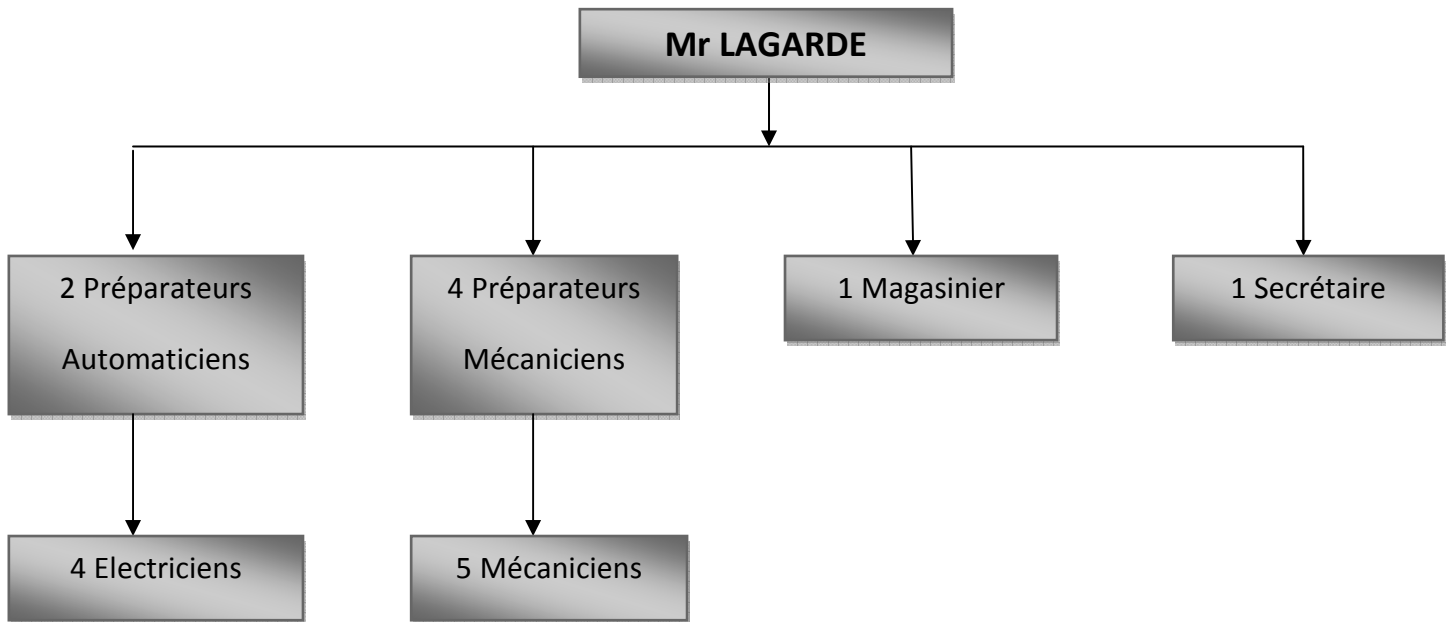


COINTREAU

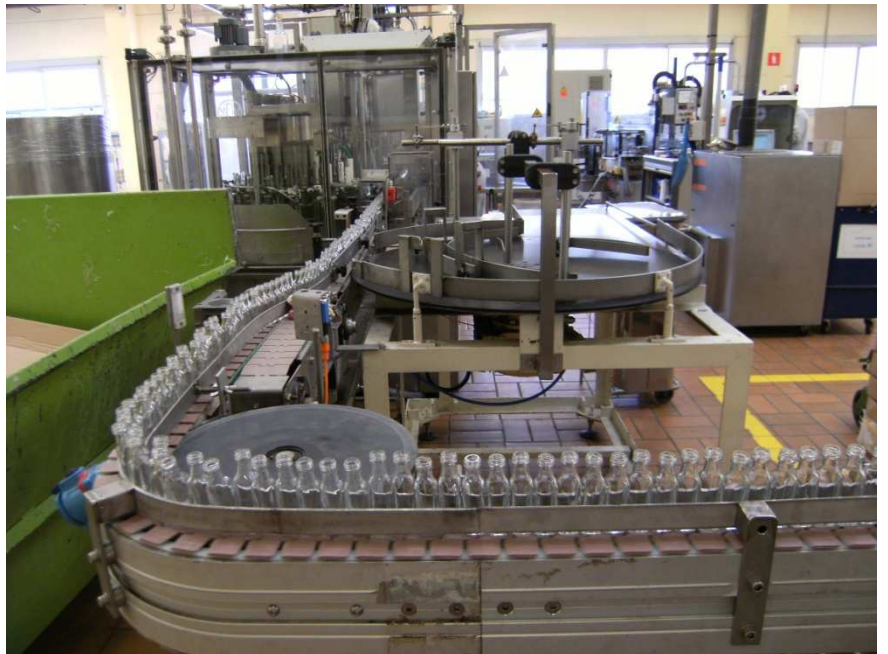


5 - Service maintenance

Le service maintenance compte 18 personnes dont un apprenti.



Un technicien de maintenance répare les machines qui ont un problème. Mais son travail ne s'arrête pas là, il fait aussi du préventif. Cela évite que les machines tombent en panne et que cela ralentisse la production.



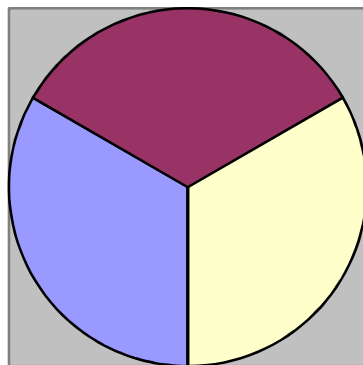
- Toutes les interventions de maintenance sont saisies sur une *GMAO*, c'est un logiciel de gestion de maintenance assisté par ordinateur, on peut y retrouver toutes les opérations faites sur telle et telle machine, gérer toutes les opérations de maintenance qui ont été faites, et de gérer le stock.

- Le budget du service maintenance est de 3 millions d'euros par an, qui sont répartis en 3 parties.

1 tiers : Préventif

1 tiers : Curatif

1 tiers : Amélioratif



- 1er Préventif
- 2e Curatif
- 3e Amélioratif

Visite de l'entreprise COINTREAU le lundi 10 octobre 2011.

Classe 2nd MEI accompagné par M^R LEMELLE et M^{me} COQUEREAU.

Rédacteur :

- *Chaline Denovan*
- *,Diaby Soriba*
- *,Leble Jerry*
- *Bruneau Diego.*

