

CAP

Equipier Polyvalent du Commerce



EQUIPIER POLYVALENT DU COMMERCE



Les principaux emplois concernés

➤ Employé(e) / équipier de commerce

(grandes surfaces spécialisées)

➤ Employé(e) de libre-service, de grande surface, de rayon

(hypermarché, supermarché, supérette, drive)

➤ Équipier de caisse, hôte(sse) de caisse

➤ Vendeur(se) en produits courants (habillement, meubles, jouets...)

et en produits frais (boulangerie, fruits et légumes...)



Les entreprises d'accueil

Le titulaire du CAP Équipier polyvalent du commerce exerce ses activités dans tous les types d'unités commerciales, qu'il s'agisse de détaillants ou de grossistes (**alimentaire** ou **non alimentaire**).



Les blocs de compétences

- **Recevoir et suivre les commandes**
- **Mettre en valeur et approvisionner**
- **Conseiller et accompagner le client dans son parcours d'achat**

Recevoir et suivre les commandes

Réaliser la réception des produits



Préparer les commandes destinées aux clients



Utiliser le matériel de manutention adapté



Mettre en valeur et approvisionner

Approvisionner, mettre en rayon et ranger selon la nature des produits



Installer et mettre à jour la signalétique



Mettre en valeur et approvisionner

Mettre en valeur les produits et l'espace commercial



Participer aux opérations de conditionnement des produits



Conseiller et accompagner le client dans son parcours d'achat

Accueillir le client



Conseiller et orienter le client



Accompagner le parcours client dans un contexte omnicanal

click & 
collect



Casino LivraisOn

-  Faites vos courses en magasin
-  Laissez vos courses
-  Nous livrons chez vous Tous les jours (sauf dimanche et jours fériés)

Conseiller et accompagner le client dans son parcours d'achat

Encaisser et / ou accompagner l'encaissement digital, automatique et / ou mobile



Les périodes de formation au Centre de Formation

La durée de la formation au Centre de Formation est de **24 semaines**

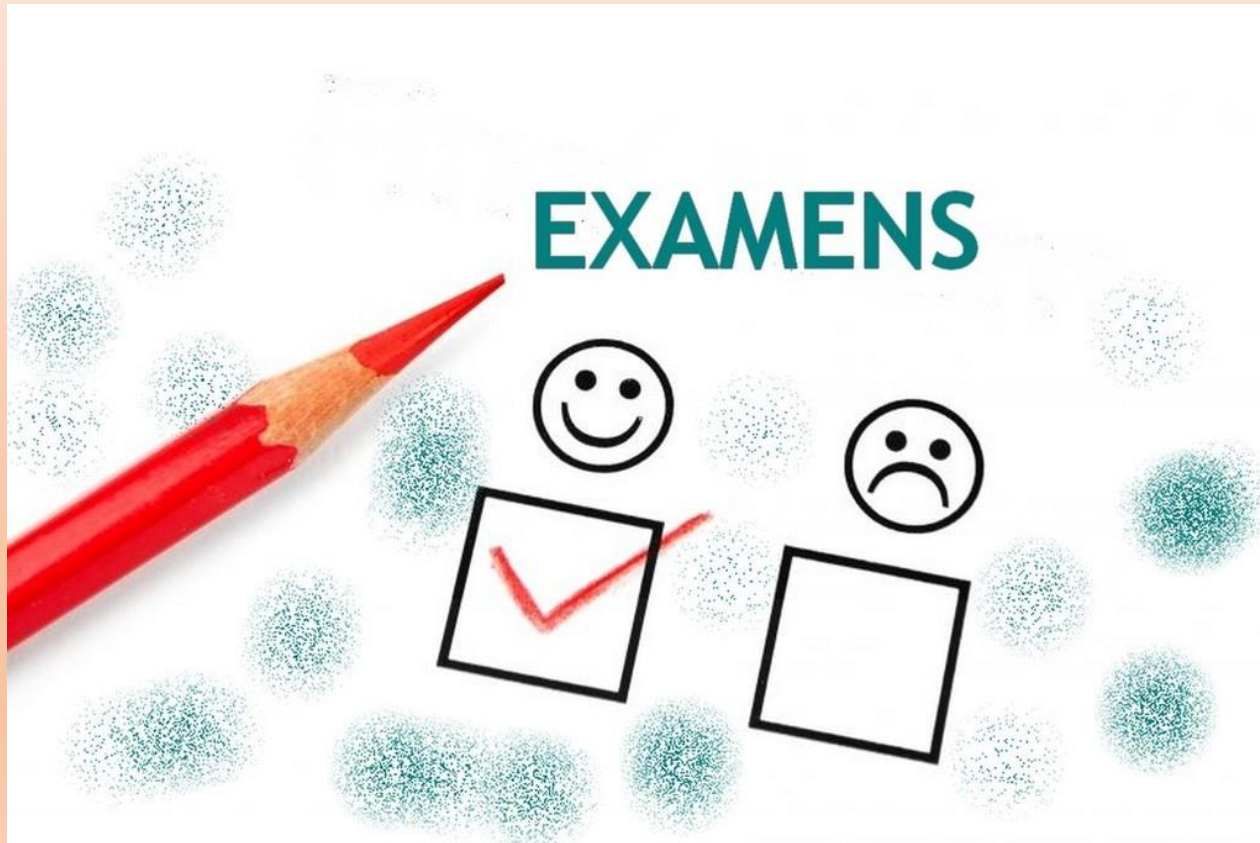
1ère année CAP
(12 semaines)

2ème année
(12 semaines)



Règlement d'examen

Evaluation des épreuves en CCF
(contrôle en cours de formation)



Après le CAP

Vie
professionnelle

Première
Baccalauréat
Métiers
du Commerce et
de la Vente
(en 2 ans)

CAP connexes
en 1 an



BTS NDRC
Négociation et digitalisation de
la relation client

BTS MCO
Management commercial
opérationnel

(en 2 ans)